

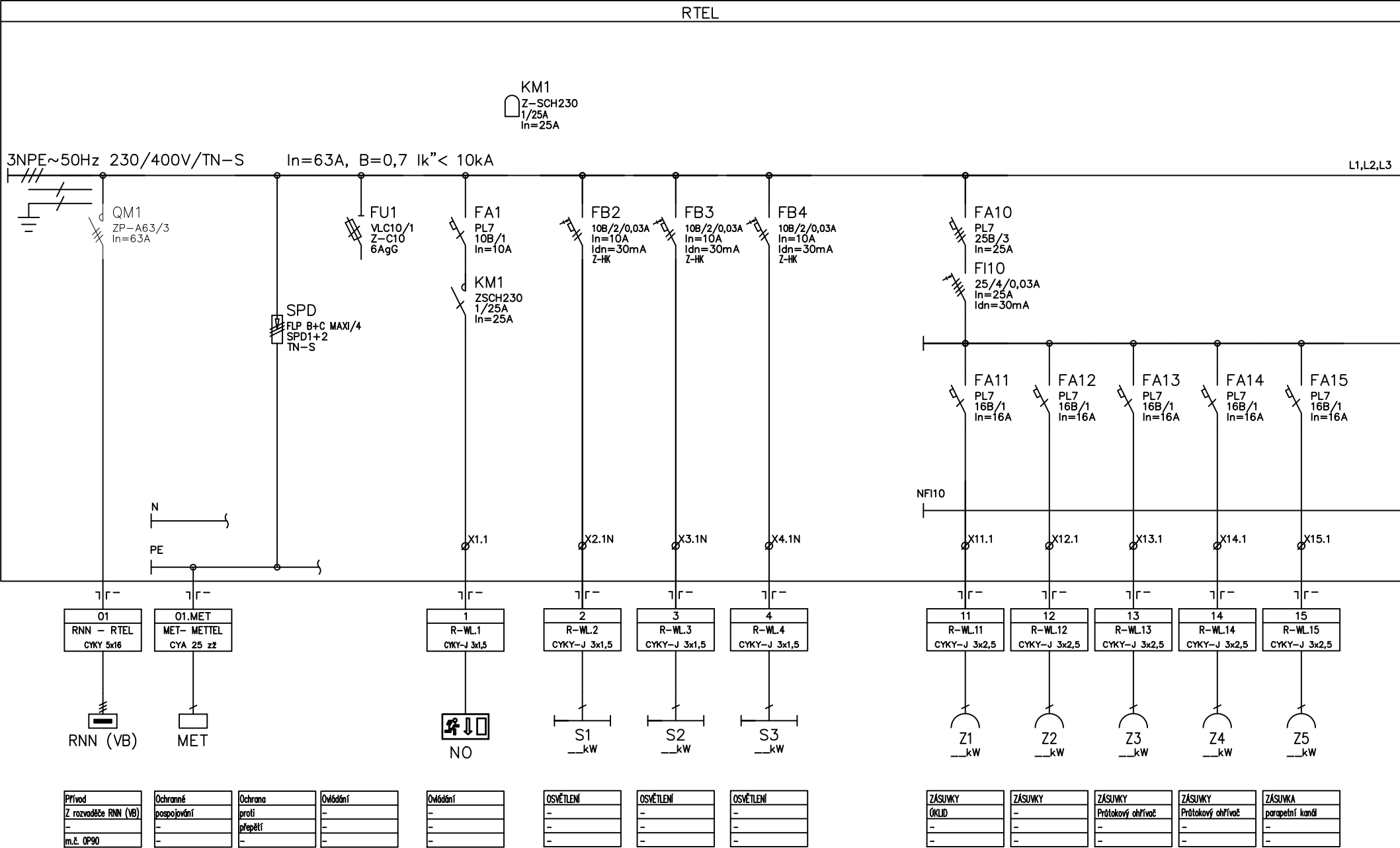
## Rozvaděč RTEL

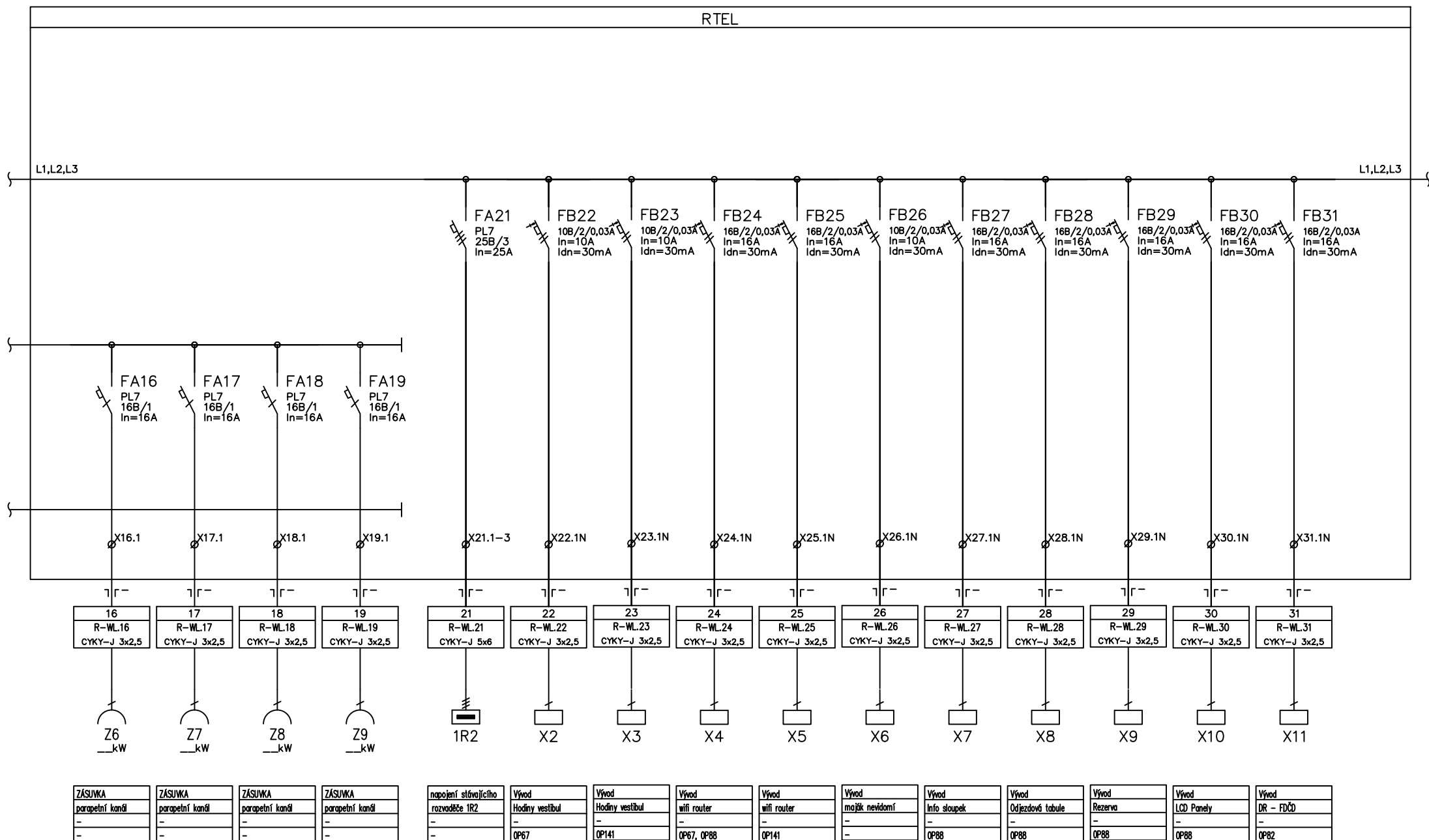
Rozváděč:	xEnergy Light (XVTL)
Poloha:	NA podlaze
Stupeň krytí:	IP40
Požární klasifikace:	Žádná
Dveře:	Plechové plné s 4-bodovou závorou, ploché, pravé/levé
Vnější rozměry:	600 x 2000 x 300 (Šířka x Výška x Hloubka)
Vnitřní rozměry:	520 x 1950 (Šířka x Výška)
Výklenek:	-
Podstavec:	Lehký, výška 100mm bez bočních výřezů
Vnitřní členění:	Jeden rám šířky 520mm.
Koncepce:	Kompletní skříň řadová (přemontovaná)
Konstrukce:	Skříň s adaptérem Profi Plus
Adaptér Profi Plus přední:	Adaptér xEnergy Basic (Profi Plus) přední a bočnice BPZ-MSW.

Maximální ztrátový výkon pro rozváděč:	Pmax:	284,0 W
Ztrátový výkon instalovaných přístrojů:	Pv1 (přístroje):	115,6 W
Ztrátový výkon vodičů:	Pv2 (vodiče):	51,6 W
Koeficient zohledňující soudobost:		0,7
Celkový ztrátový výkon v rozváděči s ohledem na koeficient soudobosti:	Pv (soudobý):	81,9 W
Ověření oteplení:	Pv < Pmax	VYHOVUJE

\* Rozmístění zařízení je pouze informativní.

KRESLIL	VYPRACOVAL	KONTROLOVAL	<b>Ing. Lukáš BOBEK</b> <i>Projekční a inženýrskáinnost</i> I : 87240718 Tel: +420 775148939 e-mail: lukasbobek@email.cz	
D. Bouda	Ing. V. Kaplan	Ing. Petr Voznica		
NÁZEV AKCE:			FORMÁT	A4
<b>Rekonstrukce výpravní budovy</b>			DATUM	KV TEN 2023
<b>v užst. Bohumín</b>			.KOPIE	
Investor: Správa železnic,s.o.,Dlážděná 1003/7,110 00 Praha 1			STUPEŇ PD	PDSPS
Místo: k.ú. Nový Bohumín, par. . 2581, obec: Bohumín			MÍTKO	ÍSLO VÝKRESU
NÁZEV VÝKRESU			-	E-21
<b>Rozvaděč RTEL</b>				





RTEL



PROSTOROVÁ REZERVA

PRO NAPÁJECÍ VÝVODY TECHNOLOGIE TELEMATIKY KTERÉ BUDOU POSTUPNĚ PŘEPOJOVÁNY Z ROZVADĚČE 1R2 VYBAVENÍ A PŘEPOJENÍ V KOMPETENCI SPRÁVCE ZAŘÍZENÍ

# Ovládací obvody RTEL

